

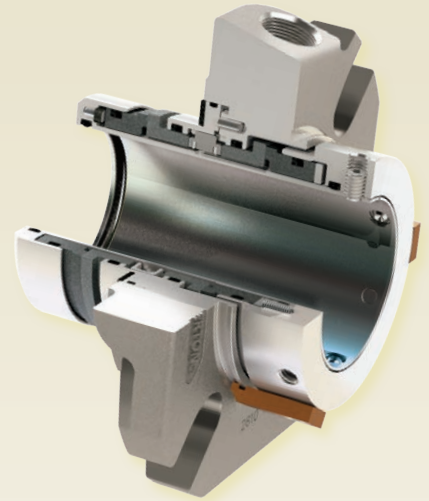
2810

Sello de Cartucho Doble Modular para Servicio Pesado

Construido mediante la plataforma modular AXIUS™ de Chesterton para mayor sencillez de configuración y control de emisiones a lo largo de la planta

Este sello de cartucho doble de Chesterton® le ofrece lo máximo en cuanto a calidad del sello, flexibilidad y control de emisiones. Al aprovechar la plataforma modular AXIUS, patentada por Chesterton, el 2810 puede configurarse con diferentes perfiles de cara y componentes auxiliares dentro de una brida común. Esta flexibilidad permite adaptar el rendimiento del sello a una gran variedad de condiciones de proceso.

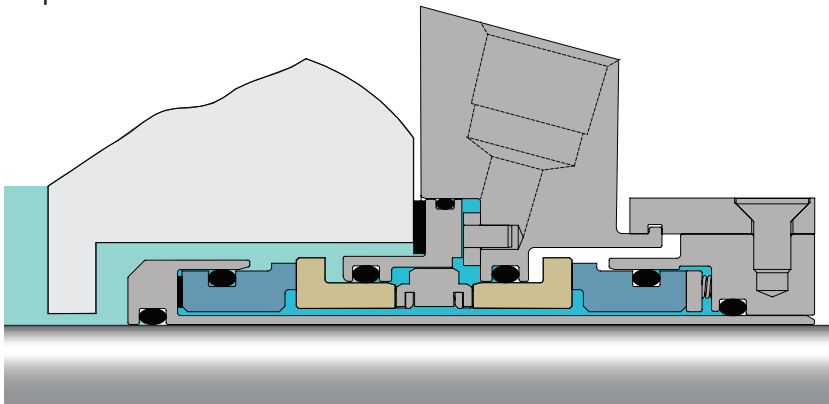
Como solución de sellado a lo largo de la planta, el 2810 utiliza un diseño de caras de sellado con balanceo doble geométrico. Un canal optimizado de barrera/buffer que permite un mejor flujo de fluido proporciona una mayor confiabilidad de sellado incluso a temperaturas elevadas.



AXIUS™
 Chesterton® Modular Platform

Ventajas

- Simplifica la configuración y maximiza el rendimiento del sello con la plataforma modular AXIUS™
- Mantiene la confiabilidad a lo largo de los ciclos de temperatura y los procesos de parada/arranque con caras monolíticas de sellado
- Aumenta la vida útil de las caras y reduce los esfuerzos por contacto con pernos de tracción amortiguados
- Admite un movimiento axial, radial y angular del eje por medio de una alineación unificada de la cara de sellado
- Permite una sencilla identificación positiva del sello por medio de la tecnología ViewIn™



ESPECIFICACIONES

Parámetros de Operación

Tamaños	25 mm – 120 mm 1,00" – 4,75"
Presión	711 mm o 28" Hg Vacío hasta 40 bar g (600 psig*) 17 bar g (250 psig) en el sello externo
Temperatura	-55 °C – 300 °C (-67 °F – 570 °F) Los límites de temperatura dependen de los elastómeros utilizados
Velocidad	25 m/s (5000 pies por minuto)

Normas Aplicables y Aprobaciones

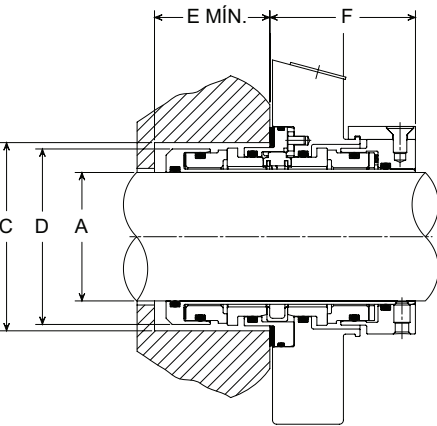
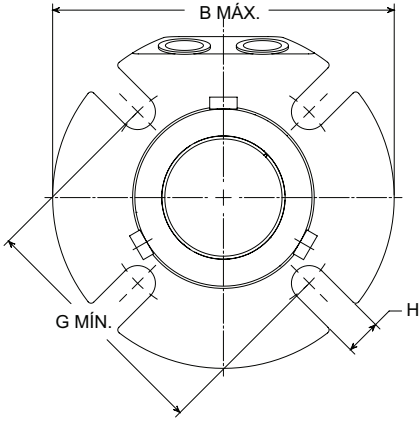
Aprobado para ISO-3069, ASME B73.1, B73.2, ATEX Categoría I, Grupo 2

* Las capacidades de presión del sello dependen del fluido sellado, de la temperatura y velocidad, y de las combinaciones de las caras del sello. Para la operación fuera de estos límites y con materiales adicionales, consulte a Ingeniería de Sellos Mecánicos de Chesterton.

Materiales de Construcción

Caras Rotatorias	CB SSC TC
Caras Estacionarias	SSC TC
Elastómeros	FKM EPDM FEPM FFKM
Piezas Metálicas	Acero Inoxidable 316 (EN 1.4401)
Resortes	Aleación C-276 (EN 2.4819)

Datos Dimensionales



CLAVE PARA 2810

- A** – Tamaño del Eje
- B** – Diámetro Máximo de la Brida
- C** – Diámetro de la Cámara de Sellado
- D** – Diámetro Exterior del Sello
- E** – Profundidad Mínima de la Cámara de Sello
- F** – Longitud del Diferencial Externo del Sello
- G** – Círculo Mínimo de Pernos por Tamaño del Perno
- H** – Ancho de la Ranura

MÉTRICO - Milímetros

A	B MÁX.	C MÍN.	C MÁX.	D MÁX.	E MÍN.	F MÁX.	10 mm	12mm	G MÍN		16 mm	20 mm	H
25	104,0	44,2	51,3	42,7	40,1	54,1	72,7	-	-	-	-	-	11,2
28	104,0	47,2	52,1	45,7	40,1	54,1	72,7	-	-	-	-	-	11,2
30	104,0	49,3	56,9	47,8	40,1	54,1	77,6	-	-	-	-	-	11,2
30 OS	126,6	59,4	68,1	47,6	40,1	53,8	90,0	-	-	-	-	-	10,9
32	110,7	51,1	57,9	49,8	40,1	54,1	79,8	-	-	-	-	-	14,5
33	110,7	52,1	58,9	50,8	40,1	54,1	79,3	81,3	-	-	-	-	14,5
35	110,7	54,1	59,4	52,6	40,1	54,1	82,9	84,9	-	-	-	-	14,5
38	113,9	57,2	62,2	55,9	40,1	54,1	86,3	88,3	-	-	-	-	14,5
40	126,6	59,2	68,6	57,7	40,1	54,1	89,7	91,7	-	-	-	-	14,5
40 OS	126,6	69,3	74,3	57,6	40,1	53,8	96,5	-	-	-	-	-	10,9
42	126,6	61,2	68,6	59,7	40,1	54,1	89,7	91,7	-	-	-	-	14,5
43	126,6	62,2	69,1	60,7	40,1	54,1	93,7	95,7	-	-	-	-	14,5
45	139,0	64,3	73,7	62,7	40,1	54,1	94,5	96,5	-	-	-	-	14,5
48	139,0	67,1	74,2	65,8	40,1	54,1	95,0	97,0	-	-	-	-	14,5
50	139,0	69,1	78,7	67,8	40,1	54,1	99,7	101,7	-	-	-	-	14,5
50 OS	152,0	85,2	94,1	67,6	40,1	53,8	118,6	120,6	-	-	-	-	14,2
53	152,0	72,1	87,6	71,6	40,1	54,1	108,0	110,0	114,0	-	-	-	17,5
55	152,0	74,2	81,3	72,6	40,1	54,1	104,2	106,2	110,2	-	-	-	17,5
58	152,0	77,2	92,2	78,0	40,1	54,1	115,9	117,9	121,9	-	-	-	17,5
60	152,0	79,2	92,2	78,0	40,1	54,1	115,9	117,9	121,9	-	-	-	17,5
60 OS	164,7	96,2	107,5	77,9	40,1	53,8	129,8	131,8	-	-	-	-	17,3
65	163,8	84,1	100,3	84,3	40,1	54,1	127,1	129,1	133,1	-	-	-	17,5
70	195,8	95,5	113,0	93,5	52,1	63,5	-	136,9	140,9	-	-	-	17,3
75	201,7	100,6	119,4	99,6	52,1	63,5	-	142,7	146,7	-	-	-	17,3
80	202,9	105,4	122,4	103,4	52,1	63,5	-	149,8	153,8	-	-	-	17,3
85	211,1	110,5	128,8	109,0	52,1	63,5	-	152,1	156,1	160,1	-	-	20,3
90	214,4	115,6	132,1	113,3	52,1	63,5	-	159,6	163,6	167,6	-	-	20,3
95	221,5	120,4	138,4	118,6	52,1	63,5	-	161,4	165,4	169,4	-	-	20,3
100	227,6	125,5	144,8	125,0	52,1	63,5	-	168,3	172,3	176,3	-	-	20,3
110	237,2	135,6	154,2	134,4	52,1	63,5	-	177,7	181,7	185,7	-	-	20,3
120	266,4	145,5	163,8	144,0	52,1	63,5	-	187,3	191,3	195,3	-	-	20,3

Pulgadas

A	B MÁX.	C MÍN.	C MÁX.	D MÁX.	E MÍN.	F MÁX.	3/8"	1/2"	G MÍN		5/8"	3/4"	H
1,000	4,09	1,75	2,02	1,70	1,58	2,13	2,87	-	-	-	-	-	0,44
1,125	4,09	1,88	2,05	1,82	1,58	2,13	2,87	-	-	-	-	-	0,44
1,125 OS	4,49	2,61	2,92	1,82	1,58	2,12	3,77	-	-	-	-	-	0,43
1,250	4,09	2,00	2,28	1,95	1,58	2,13	3,14	-	-	-	-	-	0,44
1,375	4,36	2,13	2,34	2,07	1,58	2,13	3,26	3,38	-	-	-	-	0,57
1,375 OS	5,39	2,73	2,92	2,06	1,58	2,12	3,78	-	-	-	-	-	0,43
1,500	4,49	2,25	2,45	2,20	1,58	2,13	3,39	3,52	-	-	-	-	0,57
1,625	4,99	2,38	2,70	2,32	1,58	2,13	3,50	3,63	-	-	-	-	0,57
1,750	5,47	2,50	2,82	2,45	1,58	2,13	3,62	3,74	-	-	-	-	0,57
1,750 OS	6,65	3,48	3,73	2,44	1,58	2,12	4,59	4,72	-	-	-	-	0,56
1,875	5,47	2,63	2,95	2,57	1,58	2,13	3,74	3,87	-	-	-	-	0,57
1,875 OS	5,99	3,53	3,79	2,56	1,58	2,12	4,65	4,78	-	-	-	-	0,56
2,000	5,47	2,75	3,20	2,70	1,58	2,13	4,13	4,25	-	-	-	-	0,57
2,125	5,99	2,88	3,45	2,82	1,58	2,13	4,25	4,37	4,50	-	-	-	0,69
2,125 OS	6,99	3,86	4,23	2,81	1,58	2,12	5,09	5,22	5,34	-	-	-	0,68
2,250	5,99	3,00	3,47	2,95	1,58	2,13	4,37	4,49	4,62	-	-	-	0,69
2,375	5,99	3,13	3,63	3,07	1,58	2,13	4,56	4,68	4,81	-	-	-	0,69
2,375 OS	8,39	4,11	4,48	3,06	1,58	2,12	5,34	5,47	5,59	-	-	-	0,68
2,500	6,45	3,25	3,82	3,20	1,58	2,13	4,62	4,74	4,87	-	-	-	0,69
2,500 OS	7,76	4,48	5,23	3,19	1,58	2,12	6,09	6,22	6,34	-	-	-	0,68
2,625	6,45	3,38	3,95	3,32	1,58	2,13	5,00	5,12	5,25	-	-	-	0,69
2,625 OS	6,98	4,55	4,76	3,31	1,58	2,12	5,62	5,75	5,87	-	-	-	0,68
2,750	7,71	3,75	4,45	3,68	2,05	2,50	-	5,42	5,55	-	-	-	0,68
2,750 OS	7,89	4,45	4,76	3,67	2,05	2,50	-	5,84	5,97	6,09	-	-	0,81
2,875	7,83	3,88	4,57	3,79	2,05	2,50	-	5,50	5,63	-	-	-	0,68
3,000	7,94	4,00	4,70	3,92	2,05	2,50	-	5,65	5,78	-	-	-	0,68
3,000 OS	8,64	4,92	5,37	3,92	2,05	2,50	-	6,45	6,58	6,70	-	-	0,93
3,125	7,99	4,13	4,82	4,04	2,05	2,50	-	5,80	5,93	-	-	-	0,68
3,250	8,19	4,25	4,95	4,17	2,05	2,50	-	5,93	6,06	-	-	-	0,68
3,375	8,31	4,38	5,07	4,29	2,05	2,50	-	6,02	6,14	6,27	-	-	0,80
3,375 OS	8,39	4,95	5,26	4,29	2,05	2,50	-	6,33	6,45	6,58	-	-	0,81
3,500	8,44	4,50	5,20	4,42	2,05	2,50	-	6,18	6,31	6,43	-	-	0,80
3,625	8,49	4,63	5,32	4,54	2,05	2,50	-	6,31	6,44	6,56	-	-	0,80
3,750	8,72	4,75	5,45	4,67	2,05	2,50	-	6,38	6,51	6,63	-	-	0,80
3,750 OS	9,76	5,95	6,38	4,67	2,05	2,50	-	7,46	7,59	-	-	-	0,68
3,875	8,84	4,88	5,57	4,79	2,05	2,50	-	6,52	6,64	6,77	-	-	0,80
4,000	8,96	5,00	5,70	4,92	2,05	2,50	-	6,66	6,78	6,91	-	-	0,80
4,125	8,99	5,13	5,82	5,04	2,05	2,50	-	6,78	6,90	7,03	-	-	0,80
4,125 OS	9,76	5,95	6,26	5,04	2,05	2,50	-	7,33	7,45	7,58	-	-	0,93
4,250	8,99	5,25	5,95	5,17	2,05	2,50	-	6,91	7,04	7,16	-	-	0,80
4,375	9,34	5,38	6,07	5,29	2,05	2,50	-	7,03	7,15	7,28	-	-	0,80
4,500	9,49	5,50	6,20	5,42	2,05	2,50	-	7,18	7,30	7,43	-	-	0,80
4,500 OS	12,49	6,73	7,49	5,42	2,05	2,50	-	8,56	8,68	8,81	-	-	0,88
4,625	9,49	5,63	6,32	5,54	2,05	2,50	-	7,28	7,40	7,53	-	-	0,80
4,750	10,49	5,75	6,45	5,67	2,05	2,50	-	7,40	7,53	7,65	-	-	0,80
4,750 OS	11,39	7,20	7,63	5,67	2,05	2,50	-	8,71	8,84	8,96	-	-	0,81

Los certificados ISO de Chesterton están disponibles en chesterton.com/corporate/iso

Distribuido por:

Viewlin™ y AXIUS™ son marcas comerciales de A.W. Chesterton Company. Los datos técnicos reflejan los resultados de pruebas de laboratorio y tienen como fin indicar solamente características generales. A.W. Chesterton Company no ofrece ninguna garantía expresa o implícita, incluso garantías de comercialización e idoneidad para un propósito particular. La responsabilidad, si hay alguna, se limita únicamente al reemplazo del producto. Toda imagen aquí contenida es únicamente para propósitos generales ilustrativos o estéticos, y no tiene como fin divulgar ninguna información o aviso de instrucción, seguridad, manipulación o uso referente a ningún producto o equipo. Consulte en las hojas de datos de seguridad, hojas de datos de productos y/o etiquetas de producto correspondientes las instrucciones sobre el uso, almacenamiento, manipulación y eliminación seguros de los productos o consulte con su representante local de ventas de Chesterton.

© 2023 A.W. Chesterton Company
 ® Marca comercial registrada poseída por A.W. Chesterton Company en EE. UU. y en otros países, a menos que se indique otra cosa.



A.W. Chesterton Company
 860 Salem Street
 Groveland, MA 01834 USA

Teléfono: 781-438-7000
 Fax: 978-469-6528
chesterton.com

Form No. ES50029
 2810 Product Data Sheet – Spanish
 03/23